

Rod. BR 116, Km 13
Nº 2363 – Messejana
CEP: 60.842-395/Fortaleza/CE
CNPJ: 07.281.413/0001-30
(85) 4005.1700
fae.com.br



DELTA MTF

M U L T I J A T O



Delta mtf

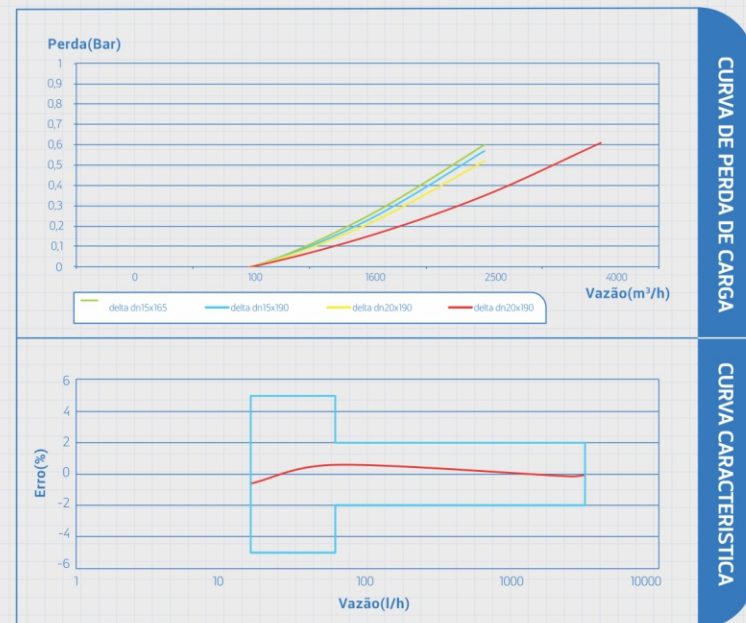
Multijato

Os multijatos **Delta MTF** foram desenvolvidos para a medição eficiente de água em residências e comércios, com a disposição da mais avançada tecnologia disponível no mercado. A perfeita distribuição do jato de água no interior da câmara de medição garante o perfeito equilíbrio hidrodinâmico da turbina, conferindo ao **Delta MTF** uma vida útil prolongada e melhor performance em baixas e altas vazões. Prezando a qualidade de vida dos consumidores, os componentes internos do **Delta MTF** não afetam a potabilidade da água.

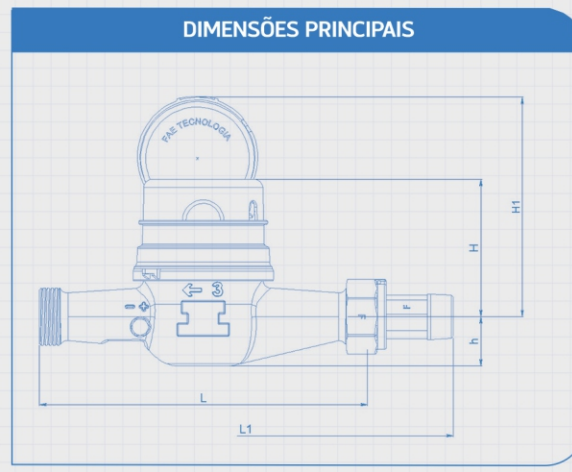
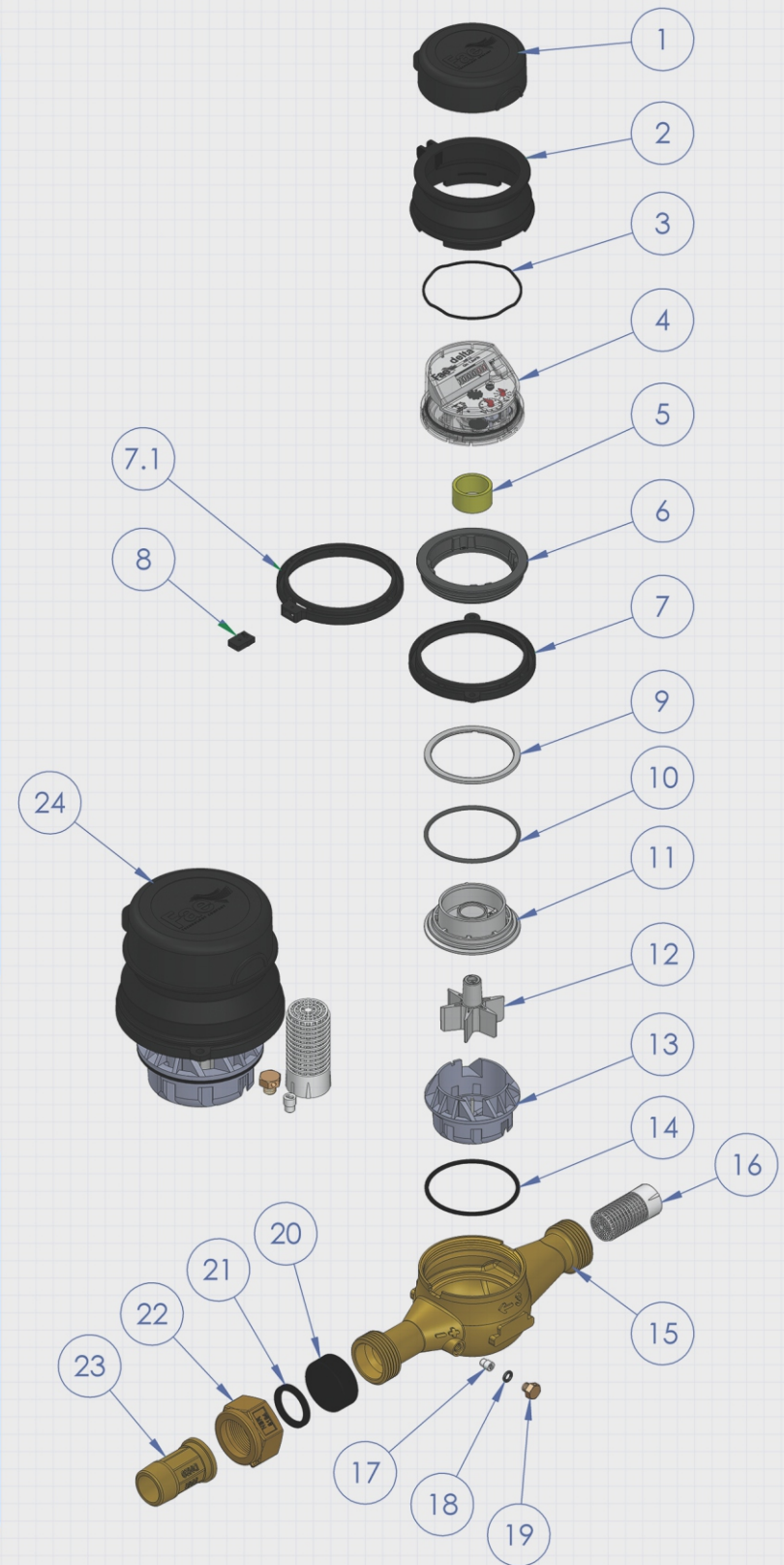


Benefícios:	Características Técnicas:
<ul style="list-style-type: none"> • Adaptável a leitura remota (Automated Meter Reading / Advanced Metering Infrastructure) 	<ul style="list-style-type: none"> • Fabricado conforme ISO 4064
<ul style="list-style-type: none"> • Alta performance em baixas vazões 	<ul style="list-style-type: none"> • Transmissão magnética
<ul style="list-style-type: none"> • Elevada durabilidade em campo 	<ul style="list-style-type: none"> • Grau de proteção da relojoaria IP68
<ul style="list-style-type: none"> • Resistente a picos de vazão 	<ul style="list-style-type: none"> • Tecnologia velocimétrica
<ul style="list-style-type: none"> • Amplo range de medição 	<ul style="list-style-type: none"> • Repetibilidade nas medições
<ul style="list-style-type: none"> • Blindado contra fraudes magnéticas (ímãs de neodímio) 	<ul style="list-style-type: none"> • Opção de relojoaria com cúpula em policarbonato ou vidro

CARACTERÍSTICAS METROLÓGICAS E FÍSICAS									
Diâmetro Nominal	(DN)	mm		15		20			
		Pol	1/2"	3/4"	1"	1 1/4"			
Vazão de sobrecarga	(Q4)	m³/h	2	3.125	2	3.125	2	3.125	5
Vazão permanente	(Q3)	m³/h	1.6	2.5	1.6	2.5	1.6	2.5	4
Vazão Q2	R80	l/h	32	50	32	50	32	50	80
	R100	l/h	25.6	40	25.6	40	25.6	40	64
	R125	l/h	—	32	—	32	—	32	51.2
Vazão Q1	R160	l/h	—	25	—	25	—	25	40
	R80	l/h	20	31.25	20	31.25	20	31.25	50
	R100	l/h	16	25	16	25	16	25	40
Início de funcionamento típico	R125	l/h	—	20	—	20	—	20	32
	R160	l/h	—	15.6	—	15.6	—	15.6	25
Perda de carga em Q3		bar	0.25	0.6	0.23	0.57	0.21	0.52	0.61
Temperatura máxima de trabalho		°C	50						
Pressão máxima de trabalho		kgf/cm²	10						
Menor indicação de volume		litros	0.02						
Maior indicação de volume		m³	9.999 ou 99.999						
Comprimento	(L)	mm	165	165	190	190	190	190	190
	(L1) Conexão	mm	243	243	268	268	284	284	284
Altura	(H)	mm	77						
	(H1) Tampa aberta	mm	127.5						
	(h)	mm	31						
Largura máxima		mm	85						
Rosca de conexão do hidrômetro		pol	G 3/4"B	G 3/4"B	G 1"B	G 1"B	G 1"B	G 1"B	
Rosca de conexão do tubete		pol	R 1/2"	R 1/2"	R 3/4"	R 3/4"	R 3/4"	R 3/4"	
Peso	Sem conexões	g	841	962	841	962	937	927	
	Com conexões	g	1052	1173	1052	1173	1309	1309	



LISTA DE COMPONENTES	
1	Tampa
2	Proteção Lateral
3	Anel Compensador
4	Relojoaria inclinada completa - Classe B 9,999 m³
5	Blindagem Magnética
6	Anel Roscado
7	Anel Selagem
7.1	Anel de Selagem Desmontável
8	Trava de Selagem Desmontável
9	Anel Deslizante
10	O'ring - 2,62 x 56,82
11	Câmara intermediária cravada
12	Turbina completa
13	Distribuidor com eixo
14	Arruela de Vedação do Distribuidor
15	Carcaça Usinada
16	Filtro
17	Parafuso de Regulagem
18	O'ring - 1,78x 6,07
19	Parafuso de Lacre
20	Protetor de Rosca
21	Arruela de vedação
22	Tubete
23	Porca
24	Kit - delta mtf



Nossos produtos são homologados pela portaria 246 do INMETRO.