

Catálogo de Produtos



Medidores Comerciais
Velocimétricos

Fae
TECHNOLOGY COMPANY

Fae
SISTEMAS DE MEDIÇÃO

www.fae.com.br

Qualidade em medição!

A Fae Medição é uma empresa especializada no desenvolvimento, implementação e gestão de projetos de medição de água, além de oferecer uma linha completa de medidores. Com atuação nacional e internacional, a Fae Medição dispõe de moderna estrutura para prover soluções customizadas de acordo com a necessidade de cada cliente, oferecendo amplo portfólio de produtos e tecnologia de última geração, priorizando qualidade e precisão na medição.



Medidor Multijato Velocimétrico Comercial



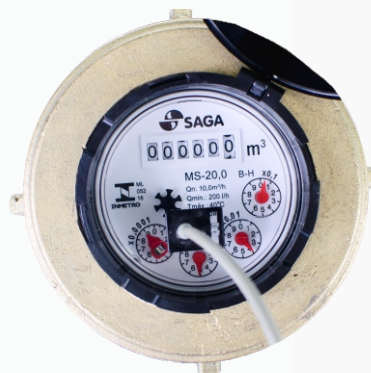
Medidor ideal para indústrias, shopping, hospitais, aeroportos dentre outros.

Características

- ✓ Relojoaria plana e fixa;
- ✓ Cúpula em policarbonato/vidro;
- ✓ Opcional de relojoaria pré-equipada ou equipada com sistema de saída pulsada (Cúpula de policarbonato);
- ✓ Anel metálico envolvendo toda a relojoaria protegendo contra fraudes por perfuração;
- ✓ Mancalização do rotor em resina plástica ou em safira sintética;
- ✓ Mancalização da tampa do mostrador com pino plástico ou metálico;
- ✓ Opcional de logotipo do cliente na relojoaria;
- ✓ Fabricação e Ensaio conforme Normas/Portarias Vigentes: 246:2000, ABNT NBR 8194, ABNT NBR 5426, ABNT NBR 15.538, ABNT NBR NM 212.

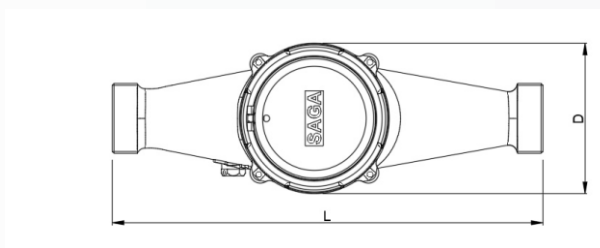
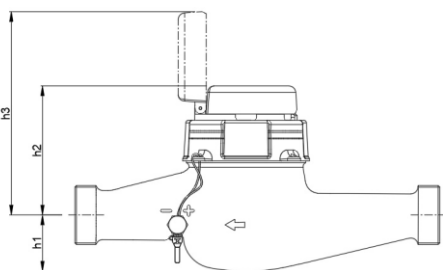
Especificações Metrológicas e Características Técnicas

MODELO		UNID.	MC-7,0	MC-10	MC-20
Vazão nominal (Qn)		m ³ /h	3,5	5,0	10,0
Vazão Máxima (Qmáx)		m ³ /h	7,0	10,0	20,0
Vazão Transição (Qt)	Classe A	l/h	350	500	1000
	Classe B	l/h	280	400	800
	Classe C	l/h	52,5	75	150
Vazão Mínima (Qmin)	Classe A	l/h	140	200	400
	Classe B	l/h	70	100	200
	Classe C	l/h	35	50	100
Classe	-	C-H ou C-H ou B-H ou B-H/A-V	C-H ou C-H ou B-H ou B-H/A-V	C-H ou C-H ou B-H ou B-H/A-V	
Início de Funcionamento	l/h	23	25	35	
Perda de Carga Máxima - em Qm	bar	< 1	< 1	< 1	
Pressão Máximo de Trabalho	bar		10		
Temperatura Máximo de Trabalho	C°		40		
Classe de Blindagem	-		I, II		
Leitura Mínima/Resolução	l		0,005		
Leitura Máxima	m ³		999999,99995		
Saída de Pulsos (Reed Switch)	Pulsos/l		1 - 10 - 100		

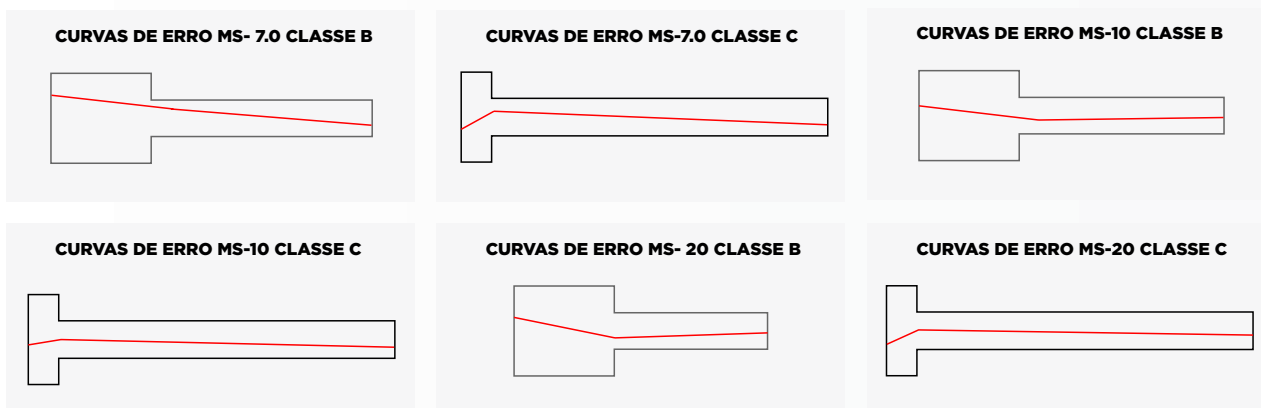


Tamanhos e dimensões

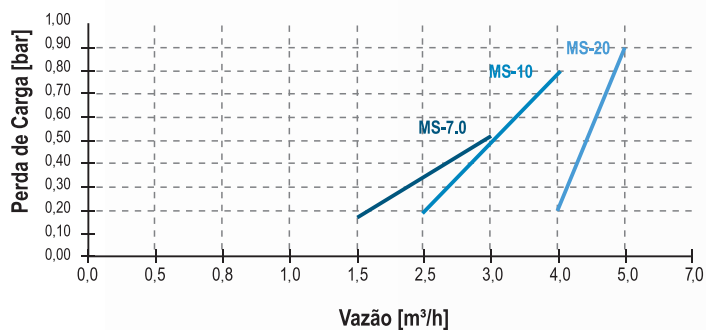
MODELO	UNID.	MC-7.0	MC-10	MC-20
Vazão nominal (Qn)	m ³ /h	3,5	5,0	10
Diâmetro Nominal (DN)	mm	25	25	40
	pol.	1"	1"	1 1/2"
Rosca	pol.	G1" 1/4 B	G1" 1/4 B	G2" B
Comprimento (L)	mm	260		300
Largura (D)	mm	100		123
Altura (h1)	mm	41		55
Altura (h2)	mm	80		95
Altura (h3)	mm	168		183
Peso Aproximado	Kg	1,940	1,940	4,425



Curvas de erro



Perda de carga



Quando precisar conte conosco!



Televendas

(085) 99439-4191 WhatsApp
(085) 98134-4802 WhatsApp
(085) 4005-1782
(085) 4005-1758
vendas@fae.com.br



Licitações e Contratos

(085) 4005-1716
(085) 98185-0758 WhatsApp
comercial@fae.com.br



Suporte Técnico

(085) 4005-1762
assistenciatecnica@fae.com.br



Rua Padre Pedro de Alencar, 2363
Bairro Paupina
Fortaleza CE CEP: 60.842-395