



DELTA MTF

M U L T I J A T O

Delta mtf

Multijato

Os multijatos **Delta MTF** foram desenvolvidos para a medição eficiente de água em residências e comércios, com a disposição da mais avançada tecnologia disponível no mercado. A perfeita distribuição do jato de água no interior da câmara de medição garante o perfeito equilíbrio hidrodinâmico da turbina, conferindo ao **Delta MTF** uma vida útil prolongada e melhor performance em baixas e altas vazões. Prezando a qualidade de vida dos consumidores, os componentes internos do **Delta MTF** não afetam a potabilidade da água.



Benefícios:

- Adaptável a leitura remota (Automated Meter Reading / Advanced Metering Infrastructure)
- Alta performance em baixas vazões
- Elevada durabilidade em campo
- Resistente a picos de vazão
- Amplo range de medição
- Blindado contra fraudes magnéticas (ímãs de neodímio)

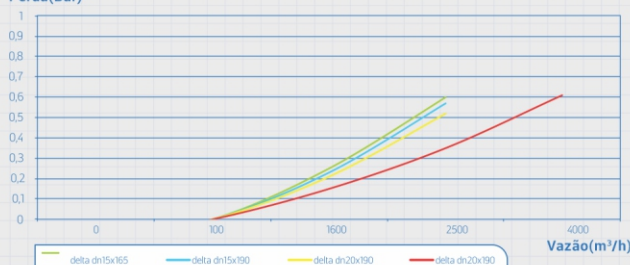
Características Técnicas:

- Fabricado conforme ISO 4064
- Transmissão magnética
- Grau de proteção da relojoaria IP68
- Tecnologia velocimétrica
- Repetibilidade nas medições
- Opção de relojoaria com cúpula em policarbonato ou vidro

CARACTERÍSTICAS METROLÓGICAS E FÍSICAS

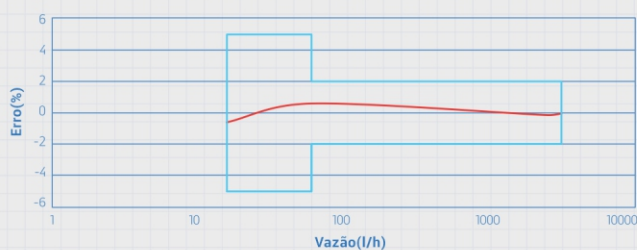
Diâmetro Nominal	(DN)	mm	15				20		
			1/2"		3/4"		3/4"		
Vazão de sobrecarga	(Q4)	m ³ /h	2	3.125	2	3.125	2	3.125	5
Vazão permanente	(Q3)	m ³ /h	1.6	2.5	1.6	2.5	1.6	2.5	4
Vazão Q2	R80	l/h	32	50	32	50	32	50	80
	R100	l/h	25.6	40	25.6	40	25.6	40	64
	R125	l/h	—	32	—	32	—	32	51.2
	R160	l/h	—	25	—	25	—	25	40
Vazão Q1	R80	l/h	20	31.25	20	31.25	20	31.25	50
	R100	l/h	16	25	16	25	16	25	40
	R125	l/h	—	20	—	20	—	20	32
	R160	l/h	—	15.6	—	15.6	—	15.6	25
Início de funcionamento típico		l/h	7						10
Perda de carga em Q3		bar	0.25	0.6	0.23	0.57	0.21	0.52	0.61
Temperatura máxima de trabalho		°C	50						
Pressão máxima de trabalho		kgf/cm ²	10						
Menor indicação de volume		litros	0.02						
Maior indicação de volume		m ³	9.999 ou 99.999						
Comprimento	(L)	mm	165	165	190	190	190	190	190
	(L1) Conexão	mm	243	243	268	268	284	284	284
Altura	(H)	mm	77						
	(H1) Tampa aberta	mm	127.5						
	(h)	mm	31						
Largura máxima		mm	85						
Rosca de conexão do hidrômetro		pol	G 3/4" B		G 3/4" B		G 1" B	G 1" B	G 1" B
Rosca de conexão do tubete		pol	R 1/2"		R 1/2"		R 3/4"	R 3/4"	R 3/4"
Peso	Sem conexões	g	841	962	841	962	937	927	
	Com conexões	g	1052	1173	1052	1173	1309	1309	

Perda (Bar)



CURVA DE PERDA DE CARGA

Erro (%)



CURVA CARACTERÍSTICA

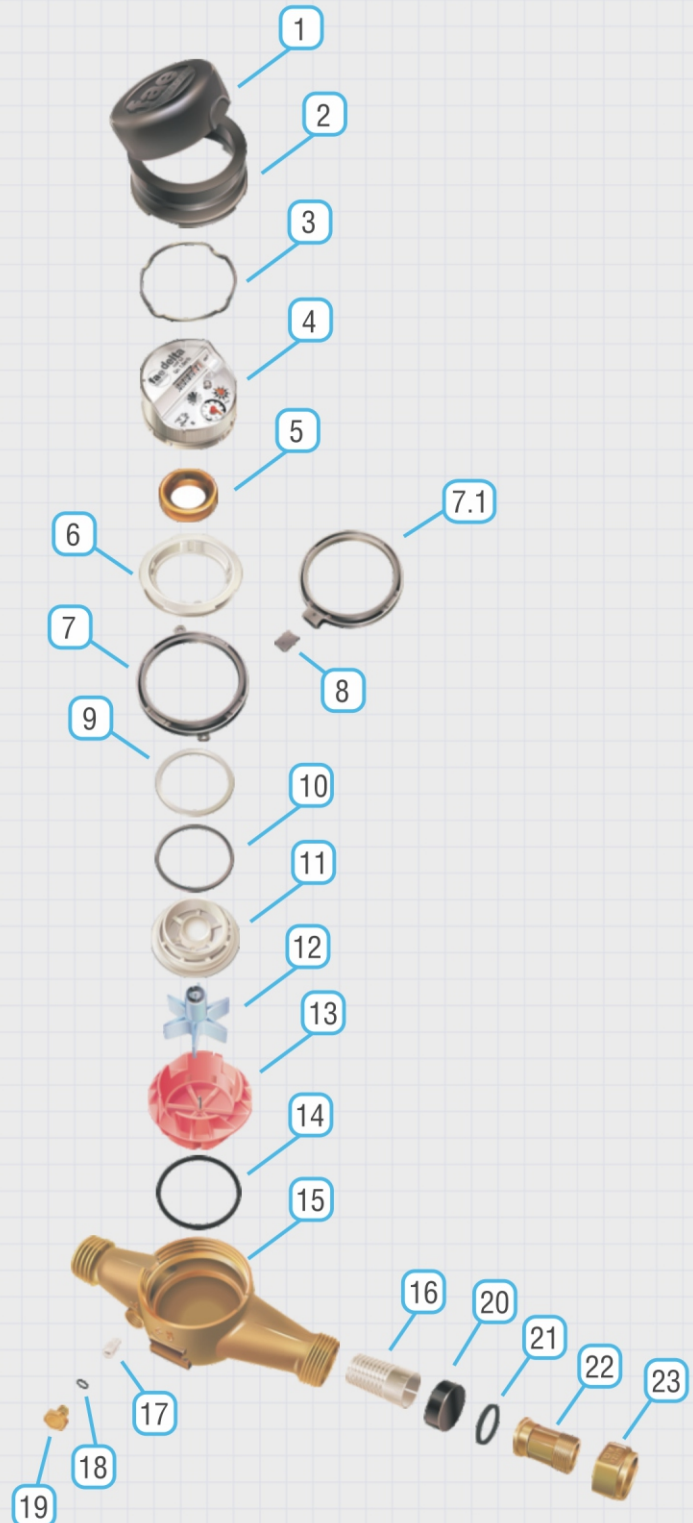
Fae

SISTEMAS DE MEDIÇÃO

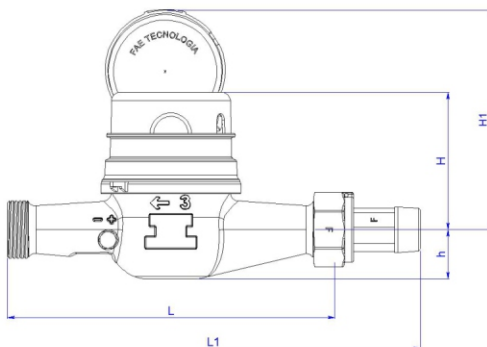


LISTA DE COMPONENTES

1	Tampa
2	Proteção Lateral
3	Anel Compensador
4	Relojoaria inclinada completa - Classe B 9,999 m
5	Blindagem Magnética
6	Anel Roscado
7	Anel Selagem
7.1	Anel de Selagem Desmontável
8	Trava de Selagem Desmontável
9	Anel Deslizante
10	O'ring – 2,62 x 56,82
11	Câmara intermediária cravada
12	Turbina completa
13	Distribuidor com eixo
14	Arruela de Vedação do Distribuidor
15	Carça Usinada
16	Filtro
17	Parafuso de Regulagem
18	O'ring - 1,78x 6,07
19	Parafuso de Lacre
20	Protetor de Rosca
21	Arruela de vedação
22	Tubete
23	Porca



DIMENSÕES PRINCIPAIS



Quando precisar conte conosco!



Departamento Comercial

Tel: (85) 4005-1782

Tel: (85) 4005-1758

vendas@fae.com.br



Licitações e Contratos

Tel: (85) 4005-1716

Tel: (85) 4005-1709

comercial@fae.com.br

Fae

SISTEMAS DE MEDIÇÃO

Rua Padre Pedro de Alencar, 2363
Fortaleza - CE, 60842-395

